

ЛЕГЕНДА

- ГРАНИЦА ОБУХВАТА ПДР-а
- ГРАНИЦА ПОСТОЈЕЋЕ КАТАСТАРСКЕ ПАРЦЕЛЕ
- РЕГУЛАЦИОНА ЛИНИЈА САОБРАЋАЈНИЦА
- РЕГУЛАЦИОНА ЛИНИЈА ЈАВНЕ ПОВРШИНЕ (ГРОБЉА)
- ГРАНИЦА ЗАШТИТНЕ ЗОНЕ АУТОПУТА
- ГРАНИЦА ИЗМЕЂУ ТИПИЧНИХ ЦЕЛИНА
- ОГРАДА ГРОБЉА
- ОГРАДА ЕКОНОМСКОГ ДВОРИШТА

ПЛАНИРАНА ФИЗИЧКА СТРУКТУРА НА ГРОБЉУ

- 1 - ЦЕРЕМОНИЈАЛНО-КОМЕМОРАТИВНИ ОБЈЕКАТ - КАПЕЛЕ СА НАДСТРЕШНИЦАМА спратности П, са пратећим садржајима службено-техничке намене и јавним тоалетом
- 2 - ОБЈЕКАТ КОМЕРЦИЈАЛНЕ НАМЕНЕ (са локалима) спратности П
- 3 - САБИРНО МЕСТО ЗА ОДЛАГАЊЕ СМЕЋА (ограђени контејнери)

ПЛАНИРАНА ФИЗИЧКА СТРУКТУРА - ПО ФАЗАМА

- ФАЗА 1 ЦЕРЕМОНИЈАЛНО-КОМЕМОРАТИВНИ ОБЈЕКАТ: - КАПЕЛЕ СА НАДСТРЕШНИЦАМА са пратећим садржајима службено-техничке намене - ЈАВНИМ ТОАЛЕТ
- ФАЗА 2 ЦЕРЕМОНИЈАЛНО-КОМЕМОРАТИВНИ ОБЈЕКАТ: - САПА ЗА ПАРАСТОСЕ са пратећим просторијама ОБЈЕКАТ КОМЕРЦИЈАЛНЕ НАМЕНЕ (са локалима) спратности П
- ФАЗА 3 ЦЕРЕМОНИЈАЛНО-КОМЕМОРАТИВНИ ОБЈЕКАТ: - КРЕМАТОРИЈУМ са пратећим просторијама

УРЕЂЕЊЕ И ИЗГРАДЊА ГРОБЉА

ПОВРШИНЕ ЗА САОБРАЋИВАЊЕ

- гробна места за сахрањивање
- постојеће сахрањивање у земљи
- пејзажно уређење површина за сахрањивање
- сахрањивање у земљи
- сахрањивање у гробницама
- похрањивање урни

ЗЕЛЕНЕ ПОВРШИНЕ

- заштитни појас зеленила
- уређене зелене површине (травнати партер са декоративним зеленилом уз површине за сахрањивање у комплексу гробља)
- "Врт сећања"
- уређене зелене површине (травнати партер са декоративним зеленилом уз објекте гробља)
- висока и ниска вегетација

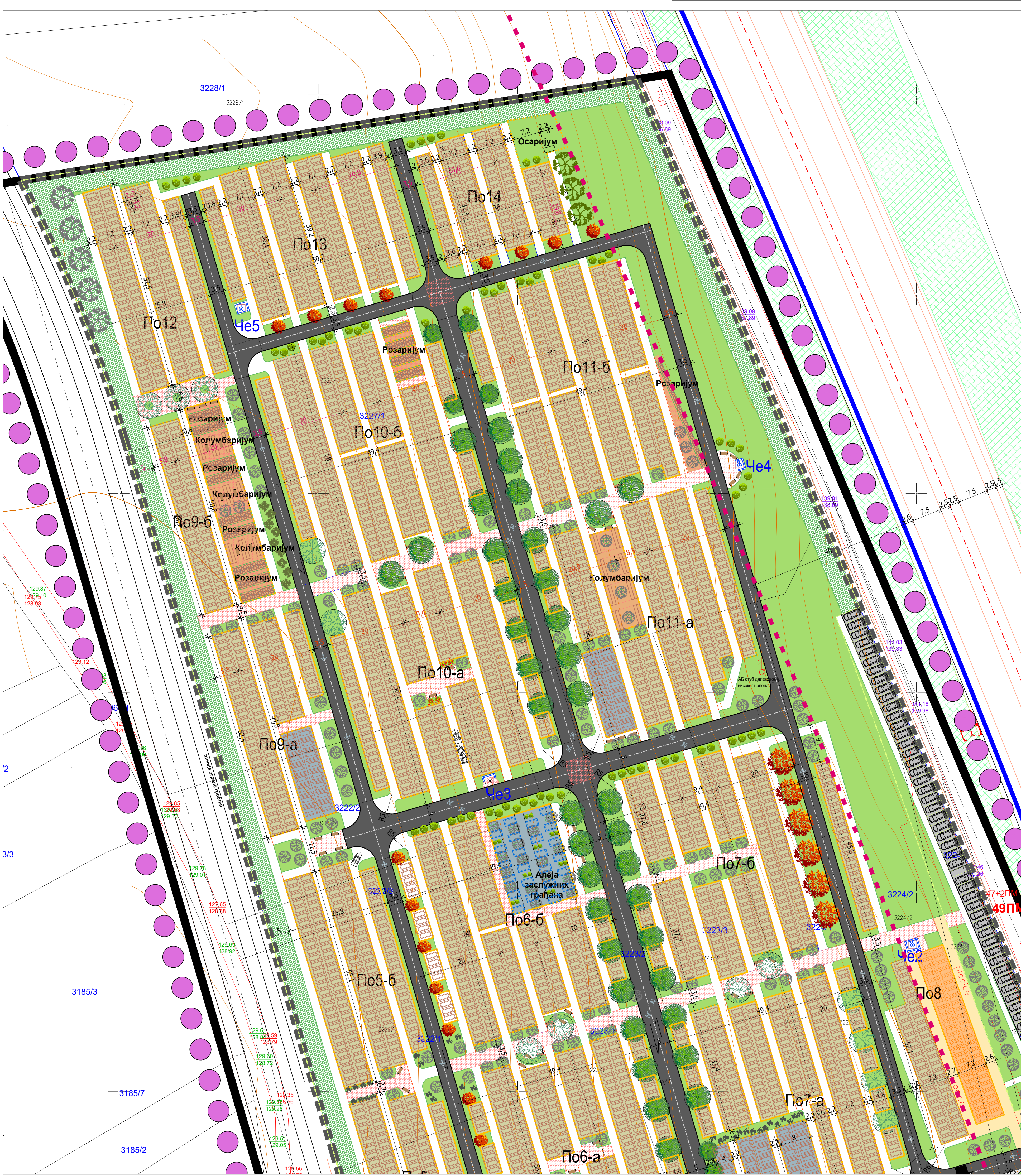
ИНТЕРНЕ САОБРАЋАЈНЕ ПОВРШИНЕ

- КОЛСКО-ПЕШАЧКИ УЛАЗИ/ИЗЛАЗ
- ИНТЕРНЕ КОМУНИКАЦИЈЕ: ПЕШАЧКЕ СТАЈЕ И ПЛАТОИ
- ИНТЕРНЕ КОМУНИКАЦИЈЕ: КОЛСКО-ПЕШАЧКЕ СТАЈЕ
- МАНИПУЛАТИВНИ ПЛАТО ЕКОНОМСКОГ ДВОРИШТА
- СТАЦИОНАРНИ САОБРАЋАЈ / ПАРКИНГ ПРОСТОР СА МАНИПУЛАТИВНИМ ПРОСТОРОМ
- Саобраћајни приступ у фази 1
- Саобраћајни приступ у фази 2
- ГРОБНИ ТРГ / ДЕКОРАТИВНО ПОПЛОЧАНА ПОВРШИНА НА УКРШТАЊИМА ГЛАВНИХ ПЕШАЧКИХ ТРАСА, ОПРЕМЉЕНА ЕЛЕМЕНТИМА ГРОБНОГ МОБИЛИЈАРА

- ЧЕСМА
- УЛАЗ У ОБЈЕКАТ
- КЛУПА

СИТУАЦИОНИ ПЛАН
P.1:1000

ANDZOR engineering doo офис за пројектовање, урбанизам, ландшафт Ive Andrija 13, Novi Sad	ДИРЕКТОР: ОДГОВОРНИ УРБАНИСТА: ОДГОВОРНИ ПРОЈЕКТАНТ:	Зоран Вукадиновић, мастр.инж.саоб. Марија Стојковић, мастр.инж.арх. лиценца бр. 221 А108 22 (УП 02) Татјана Вујиновић, дипл.инж.арх.	НАРУЧИЛАЦ / ИНВЕСТИТОР: ОПШТИНА ПАРАТИН - Управа за инвестиције и одрживи развој општине Параћин Локациони: бр. 3227/1, 3228/2, 3229/3, 3229/4, 3221, 3228, 3228/1, 3223/2, 3233/3, 3241/1, 3241/2, 3241/3, 3241/4, 3241/5, 3241/6, 3241/7, 3241/8, 3241/9, 3241/10, 3241/11, 3241/12, 3241/13, 3241/14, 3241/15, 3241/16, 3241/17, 3241/18, 3241/19, 3241/20, 3241/21, 3241/22, 3241/23, 3241/24, 3241/25, 3241/26, 3241/27, 3241/28, 3241/29, 3241/30, 3241/31, 3241/32, 3241/33, 3241/34, 3241/35, 3241/36, 3241/37, 3241/38, 3241/39, 3241/40, 3241/41, 3241/42, 3241/43, 3241/44, 3241/45, 3241/46, 3241/47, 3241/48, 3241/49, 3241/50, 3241/51, 3241/52, 3241/53, 3241/54, 3241/55, 3241/56, 3241/57, 3241/58, 3241/59, 3241/60, 3241/61, 3241/62, 3241/63, 3241/64, 3241/65, 3241/66, 3241/67, 3241/68, 3241/69, 3241/70, 3241/71, 3241/72, 3241/73, 3241/74, 3241/75, 3241/76, 3241/77, 3241/78, 3241/79, 3241/80, 3241/81, 3241/82, 3241/83, 3241/84, 3241/85, 3241/86, 3241/87, 3241/88, 3241/89, 3241/90, 3241/91, 3241/92, 3241/93, 3241/94, 3241/95, 3241/96, 3241/97, 3241/98, 3241/99, 3241/100
	НАЗИВ: ОЗНАКА И НАЗИВ ДЕЛА ПРОЈЕКТА: НАЗИВ ЦРТЕЖА:	ИДЕЈНО РЕШЕЊЕ ЗА ПОТРЕБЕ ИЗГРАДЕ ПЛАНА ДЕТАЉНЕ РЕГУЛАЦИЈЕ ПРОШИРЕЊА ГРОБЉА У ПАРАТИНУ СИТУАЦИОНИ ПЛАН	ОЗНАКА ВРСТЕ ТЕХНИЧКЕ ДОКУМЕНТАЦИЈЕ: Потпис одг. пројектанта:
	ДАТУМ:	јануар, 2024. године	ИДР 0.1
	РАЗМЕРА:	1:1000	БРОЈ ЕЛАБОРАТА: ИДР - 1341/23



ЛЕГЕНДА

- ГРАНИЦА ОБУХВАТА ПДР-а
- ГРАНИЦА ПОСТОЈЕЋЕ КАТАСТАРСКЕ ПАРЦЕЛЕ
- РЕГУЛАЦИОНА ЛИНИЈА САОБРАЋАЈНИЦА
- РЕГУЛАЦИОНА ЛИНИЈА ЈАВНЕ ПОВРШИНЕ (ГРОБЉА)
- ГРАНИЦА ЗАШТИТНЕ ЗОНЕ АУТОПУТА
- ГРАНИЦА ИЗМЕЂУ ТИПИЧНИХ ЦЕЛИНА
- ОГРАДА ГРОБЉА
- ОГРАДА ЕКОНОМСКОГ ДВОРИШТА

УРЕЂЕЊЕ И ИЗГРАДЊА ГРОБЉА

ПОВРШИНЕ ЗА САХРАЊИВАЊЕ

- гробна места за сахрањивање
- постојећа сахрањивање у земљи
- лежајно уређење површина за сахрањивање
- сахрањивање у земљи
- сахрањивање у гробницама
- похрањивање урни

ЗЕЛЕНЕ ПОВРШИНЕ

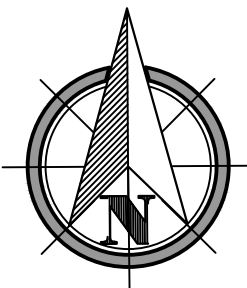
- заштитни појас зеленила
- уређене зелене површине (травнати партер са декоративним зеленилом уз површине за сахрањивање у комплексу гробља)
- "Врт сећања"
- уређене зелене површине (травнати партер са декоративним зеленилом уз објекте гробља)
- висока и ниска вегетација

ИНТЕРНЕ САОБРАЋАЈНЕ ПОВРШИНЕ

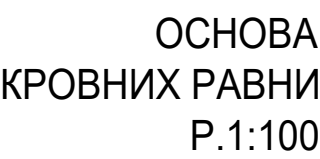
- КОЛСКО-ПЕШАЧКИ УЛАЗИ/ИЗЛАЗ
- ИНТЕРНЕ КОМУНИКАЦИЈЕ: ПЕШАЧКЕ СТАЗЕ И ПЛАТОВИ
- ИНТЕРНЕ КОМУНИКАЦИЈЕ: КОЛСКО-ПЕШАЧКЕ СТАЗЕ
- МАНИПУЛАТИВНИ ПЛАТО ЕКОНОМСКОГ ДВОРИШТА
- СТАЦИОНАРНИ САОБРАЋАЈ / ПАРКИНГ ПРОСТОР СА МАНИПУЛАТИВНИМ ПРОСТОРОМ
- Саобраћајни приступ у фази 1
- Саобраћајни приступ у фази 2
- ГРОБНИ ТРГ / ДЕКОРАТИВНО ПОПЛОЊАНА ПОВРШИНА НА УКРАШАЈИМА ГЛАВНИХ ПЕШАЧКИХ ТРАСА, ОПРЕМЉЕНА ЕЛЕМЕНТИМА ГРОБНОГ МОБИЛИЈАРА

- ЧЕСМА
- КЛУПА

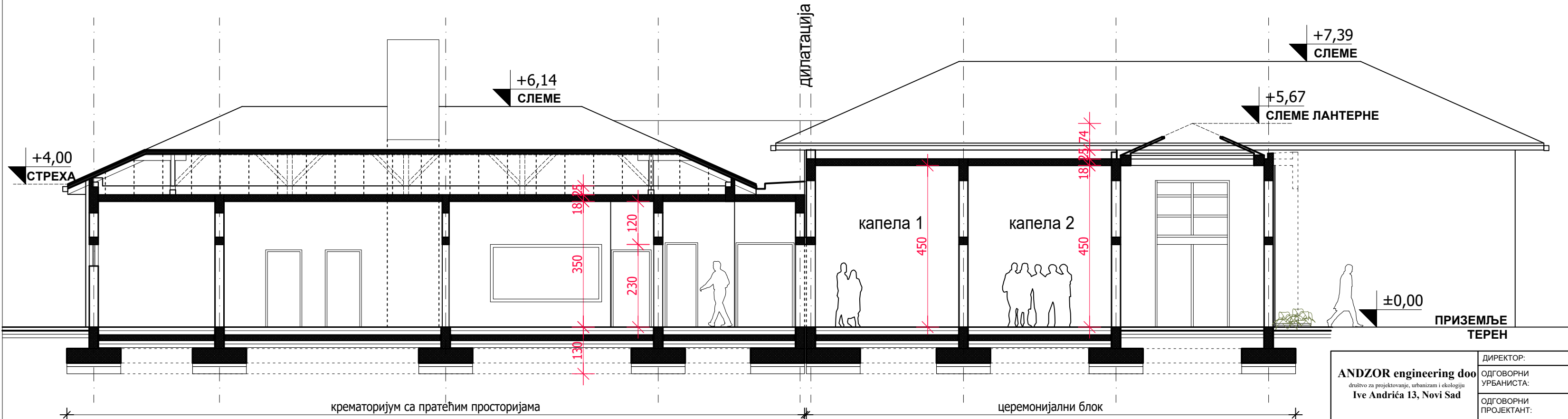
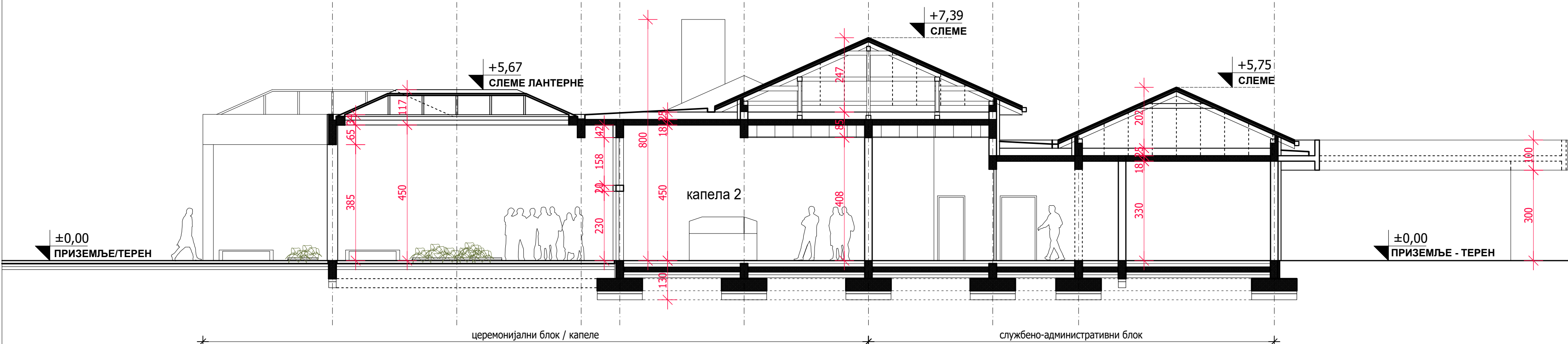
СИТУАЦИОНИ ПЛАН
P.1:500



ANDZOR engineering d.o.o. офис за пројектовање, урбанизам Ive Andrića 13, Novi Sad	ДИРЕКТОР: ОДГОВОРНИ УРБАНИСТА:	Зоран Вукадиновић, маг. инж. саоб. Марија Стојковић, маг. инж. арх. лиценца бр. 221 А108 22 (УП 02)	НАРУЧИЛАЦ / ИНВЕСТИТОР: ОПШТИНА ПАРАТИН - Управа за инвестиције и одрживи развој општине Параћин
	ОДГОВОРНИ ПРОЈЕКТАНТ:	Татјана Вуковић, дипл. инж. арх.	ЛОКАЦИОН: бр. 3227/1, 3222/2, 3223/3, 3222/1, 3221, 3228, 3228/1, 3223/2, 3223/3, 3224/1, 3224/2, 3224/3, 3224/4, 3225/2, 3225/1 и другим катастарским парцелама бр. 3224/1, 3215, 6867/3 и 6852/1 ове КО Параћин
НАЗИВ: ОЗНАКА И НАЗИВ ДЕЛА ПРОЈЕКТА: НАЗИВ ЦРТЕЖА:	ИДЕЈНО РЕШЕЊЕ ЗА ПОТРЕБЕ ИЗРАДЕ ПЛАНА ДЕТАЉНЕ РЕГУЛАЦИЈЕ ПРОШИРЕЊА ГРОБЉА У ПАРАТИНУ		ОЗНАКА ВРСТЕ ТЕХНИЧКЕ ДОКУМЕНТАЦИЈЕ:
	СИТУАЦИОНИ ПЛАН Северни део целине "А"		Потпис одг. пројектанта: ИДР 0.1a
ДАТУМ: јануар, 2024. године	РАЗМЕРА: 1:500	БРОЈ ЕЛАБОРАТА: ИДР - 1341/23	

[illegible]

ПРЕСЕЦИ КРОЗ ОБЈЕКАТ
P.1:100



- +3,85 = КОТА ВЕНЦА КАПЕЛА
- +7,39 = КОТА највишег СЛЕМЕНА (капеле)
- +5,67 = КОТА СЛЕМЕНА ЛАНТЕРНИ (надстрешница капела)
- +4,00 = КОТА ВЕНЦА (крематоријум)
- +6,14 = КОТА СЛЕМЕНА (крематоријум)

±0,00 = РЕФЕРЕНТНА ВИСИНСКА КОТА
= КОТА ГОТОВОГ ПОДА ПРИЗЕМЉА и КОТА ПРИСТУПНОГ ТРОТОАРА / ПЛАТОА НА МЕСТУ СПОЉНИХ УЛАЗА (висинска регулација околног терена варира и биће прилагођена улазима у објекат у даљој фази разраде, кроз техн. документацију, када ће бити финално дефинисане и апсолутне коте)

<div>ANDZOR engineering doo</div> <div>drustvo za projektovanje, urbanizam i ekologiju</div> <div>Ive Andrića 13, Novi Sad</div> <div></div> <div>ДАТУМ: јануар 2024. године</div>	ДИРЕКТОР:	Зоран Вукадиновић, маст.инж.саоб.	НАРУЧИЛАЦ / ИНВЕСТИТОР:	
	ОДГОВОРНИ УРБАНИСТА:	Марија Стојковић, маст.инж.арх. лиценца бр. 221 А108 22 (УП 02)	ОПШТИНА ПАРАЋИН - Управа за инвестиције и одрживи развој општине Параћин	
	ОДГОВОРНИ ПРОЈЕКАНТАНТ:	Татјана Вујиновић, дипл.инж.арх. лиценца бр. 300 Н095 09	ЛОКАЦИЈА: бр. 3227/1, 3222/2, 3222/3, 3222/1, 3221, 3220, 3223/1, 3223/2, 3223/3, 3224/1, 3224/2, 3224/3, 3224/4, 3225/2, 3219/1 и делови кат. парц. бр. 6069/1, 3215, 6067/2 и 6052/1, све КО Параћин	
	НАЗИВ:	ИДЕЈНО РЕШЕЊЕ ЗА ПОТРЕБЕ ИЗРАДЕ ПЛАНА ДЕТАЉНЕ РЕГУЛАЦИЈЕ ПРОШИРЕЊА ГРОБЉА У ПАРАЋИНУ		ОЗНАКА ВРСТЕ ТЕХНИЧКЕ ДОКУМЕНТАЦИЈЕ:
ОЗНАКА И НАЗИВ ДЕЛА ПРОЈЕКТА: 1 - ПРОЈЕКАТ АРХИТЕКТУРЕ			ИДР	Потпис одг. пројектанта:
НАЗИВ ЦРТЕЖА: ГЛАВНИ ОБЈЕКАТ - ОБЈЕКАТ КОМЕМОРАТИВНЕ НАМЕНЕ са пратећим службеним просторијама и јавним тоалетом ПРЕСЕЦИ КРОЗ ОБЈЕКАТ			БРОЈ ЦРТЕЖА:	
			1.3	
РАЗМЕРА: 1:100		БРОЈ ЕЛАБОРАТА: ИДР - 1341/23		

УЛИЧНИ / ЈУЖНИ ИЗГЛЕД



СЕВЕРНИ ИЗГЛЕД



БОЧНИ / ИСТОЧНИ ИЗГЛЕД

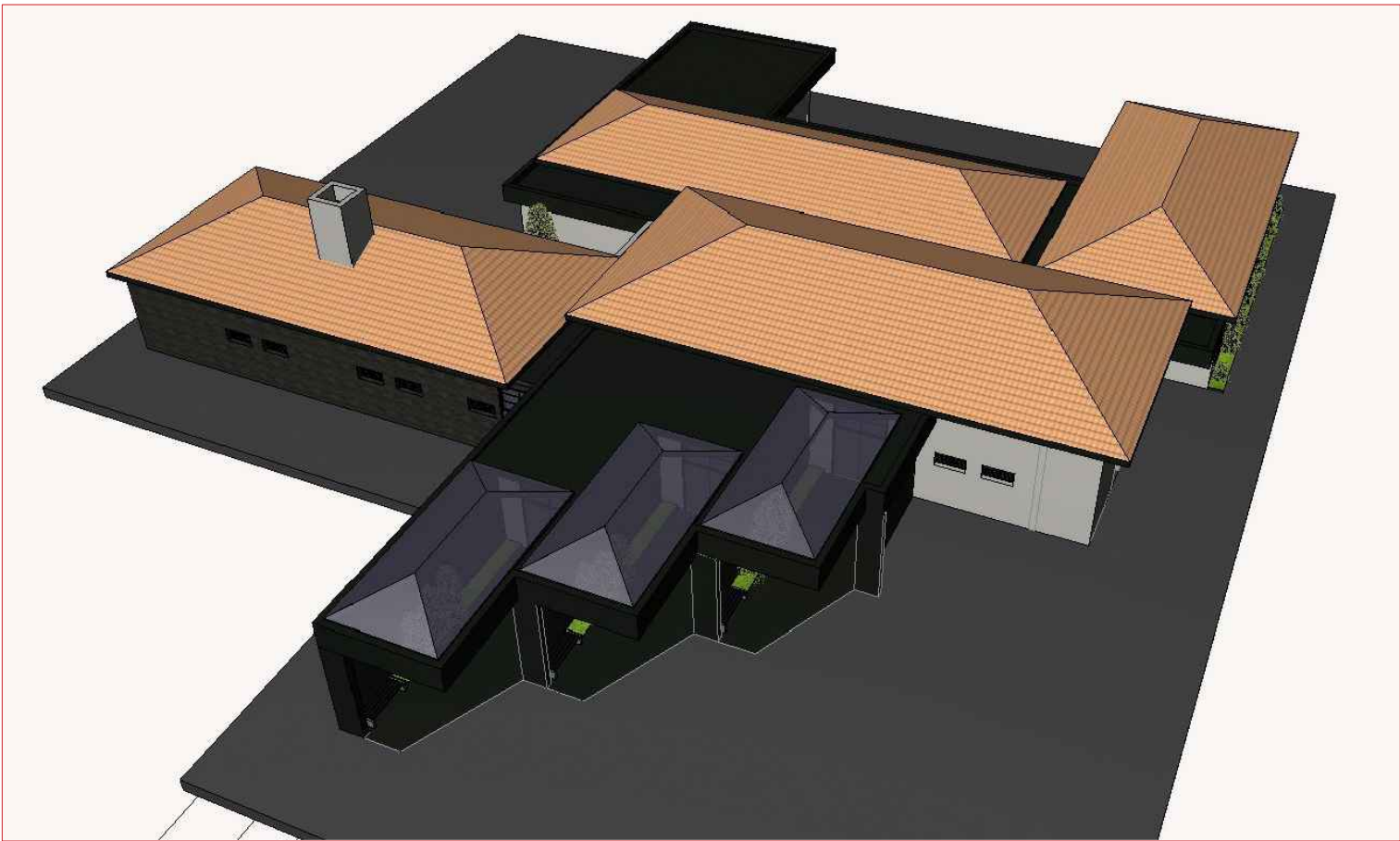



ANDZOR engineering doo
društvo za projektovanje, urbanizam i ekologiju
Ive Andrića 13, Novi Sad

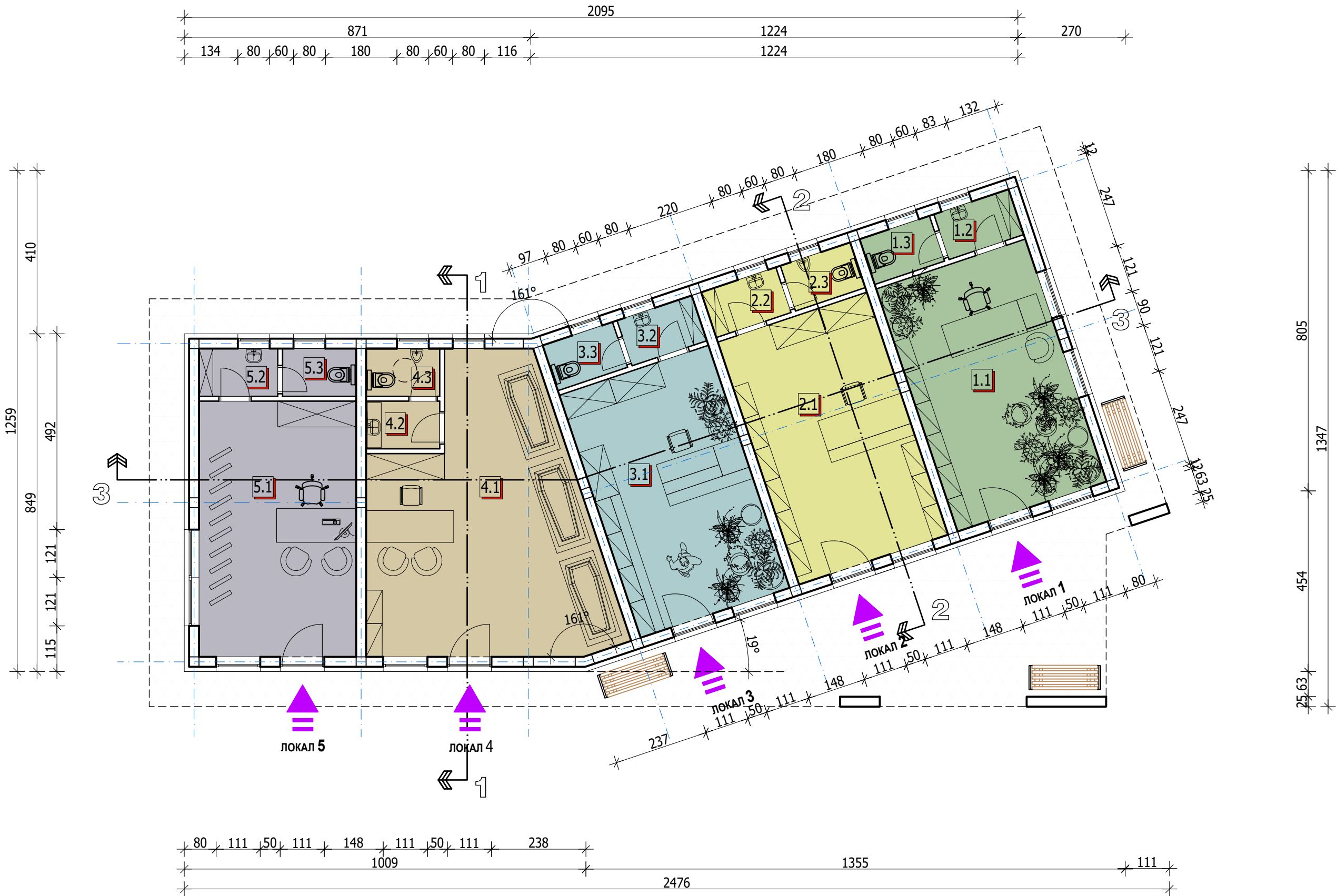


ДАТУМ: јануар 2024. године

ДИРЕКТОР:	Зоран Вукадиновић, мастр.инж.саоб.	НАРУЧИЛАЦ / ИНВЕСТИТОР:
ОДГОВОРНИ УРБАНИСТА:	Марија Стојковић, мастр.инж.арх. лиценца бр. 221 А108 22 (УП 02)	ОПШТИНА ПАРАЋИН - Управа за инвестиције и одрживи развој општине Параћин
ОДГОВОРНИ ПРОЈЕКТАНТ:	Татјана Вујиновић, дипл.инж.арх. лиценца бр. 300 Н095 09	ЛОКАЦИЈА: бр. 3227/1, 3222/2, 3222/3, 3222/1, 3221, 3220, 3223/1, 3223/2, 3223/3, 3224/1, 3224/2, 3224/3, 3224/4, 3225/2, 3219/1 и делови кат. парц. бр. 6069/1, 3215, 6067/2 и 6052/1, све КО Параћин
НАЗИВ:	ИДЕЈНО РЕШЕЊЕ ЗА ПОТРЕБЕ ИЗРАДЕ ПЛАНА ДЕТАЉНЕ РЕГУЛАЦИЈЕ ПРОШИРЕЊА ГРОБЉА У ПАРАЋИНУ	ОЗНАКА ВРСТЕ ТЕХНИЧКЕ ДОКУМЕНТАЦИЈЕ:
ОЗНАКА И НАЗИВ ДЕЛА ПРОЈЕКТА:	1 - ПРОЈЕКАТ АРХИТЕКТУРЕ	ИДР
НАЗИВ ЦРТЕЖА:	ГЛАВНИ ОБЈЕКАТ - ОБЈЕКАТ КОМЕМОРАТИВНЕ НАМЕНЕ са пратећим службеним просторијама и јавним тоалетом ИЗГЛЕДИ ОБЈЕКТА	ПОТПИС ОДГ. ПРОЈЕКТАНТА:
БРОЈ ЦРТЕЖА:	1.3	
РАЗМЕРА:	1:200	БРОЈ ЕЛАБОРАТА: ИДР - 1341/23




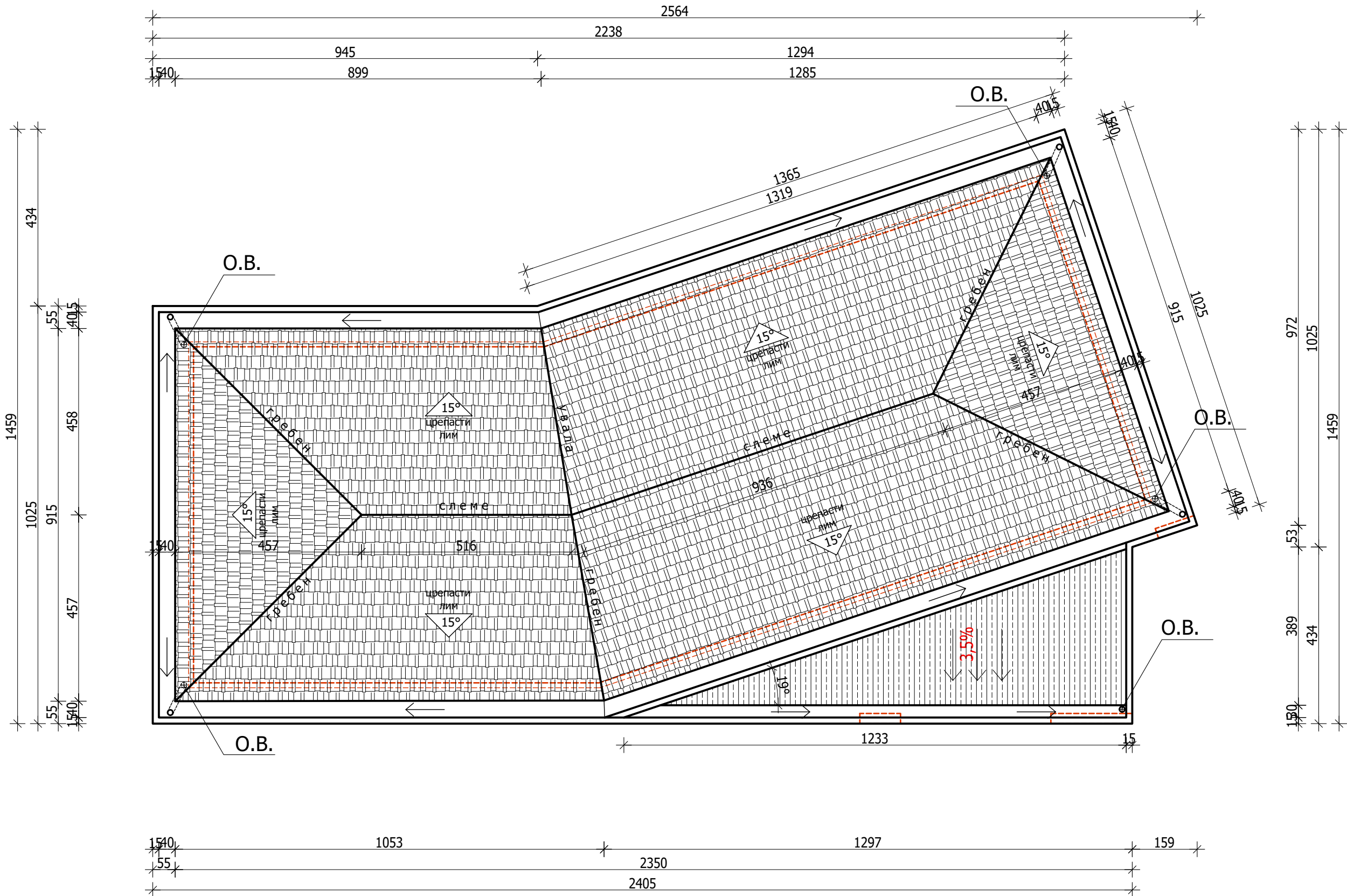
<div>ANDZOR engineering doo</div> <div>društvo za projektovanje, urbanizam i ekologiju</div> <div>Ive Andrića 13, Novi Sad</div> <div></div> <div>andzor</div> <div>ENGINEERING</div>	ДИРЕКТОР:		Зоран Вукадиновић, маг.инж.саоб.	НАРУЧИЛАЦ / ИНВЕСТИТОР:	
	ОДГОВОРНИ УРБАНИСТА:		Марија Стојковић, маг.инж.арх. лиценца бр. 221 А108 22 (УП 02)	ОПШТИНА ПАРАЋИН - Управа за инвестиције и одрживи развој општине Параћин	
	ОДГОВОРНИ ПРОЈЕКТАНТ:		Татјана Вујиновић, дипл.инж.арх. лиценца бр. 300 Н095 09	ЛОКАЦИЈА: бр. 3227/1, 3222/2, 3222/3, 3222/1, 3221, 3220, 3223/1, 3223/2, 3223/3, 3224/1, 3224/2, 3224/3, 3224/4, 3225/2, 3219/1 и делови кат. парц. бр. 6069/1, 3215, 6067/2 и 6052/1, све КО Параћин	
	НАЗИВ:			ОЗНАКА ВРСТЕ ТЕХНИЧКЕ ДОКУМЕНТАЦИЈЕ:	Потпис одг. пројектанта:
	ИДЕЈНО РЕШЕЊЕ ЗА ПОТРЕБЕ ИЗРАДЕ ПЛАНА ДЕТАЉНЕ РЕГУЛАЦИЈЕ ПРОШИРЕЊА ГРОБЉА У ПАРАЋИНУ			ИДР	
ОЗНАКА И НАЗИВ ДЕЛА ПРОЈЕКТА: 1 - ПРОЈЕКАТ АРХИТЕКТУРЕ			БРОЈ ЦРТЕЖА:		
НАЗИВ ЦРТЕЖА: ГЛАВНИ ОБЈЕКАТ - ОБЈЕКАТ КОМЕМОРАТИВНЕ НАМЕНЕ са пратећим службеним просторијама и јавним тоалетом ТРОДИМЕНЗИОНАЛНИ ПРИКАЗИ					
РАЗМЕРА: -			БРОЈ ЕЛАБОРАТА: ИДР - 1341/23		
ДАТУМ: јануар 2024. године			1.5		



ПРИЗЕМЉЕ / НАМЕНА И ПОВРШИНЕ ПРОСТОРИЈА				
структура просторија по основној намени	ознака	намена просторије	P [m²] површина	
ПОСЛОВНЕ ПРОСТОРИЈЕ (комерцијална намена)	1.1	ЛОКАЛ 1 / ПОСЛОВНИ ПРОСТОР - ЦВЕЋАРА	25,40	30,00
	1.2	ТОАЛЕТ ЛОКАЛА 1 - ПРЕДПРОСТОР	2,38	
	1.3	ТОАЛЕТ ЛОКАЛА 1 - ТОАЛЕТ КАБИНА	2,22	
	2.1	ЛОКАЛ 2 / ПОСЛОВНИ ПРОСТОР - ПРОДАВНИЦА СВЕЋА И СЛ. ПРОИЗВОДА	25,40	30,00
	2.2	ТОАЛЕТ ЛОКАЛА 2 - ПРЕДПРОСТОР	2,38	
	2.3	ТОАЛЕТ ЛОКАЛА 2 - ТОАЛЕТ КАБИНА	2,22	
	3.1	ЛОКАЛ 3 / ПОСЛОВНИ ПРОСТОР - ЦВЕЋАРА	25,40	30,00
	3.2	ТОАЛЕТ ЛОКАЛА 3 - ПРЕДПРОСТОР	2,38	
	3.3	ТОАЛЕТ ЛОКАЛА 3 - ТОАЛЕТ КАБИНА	2,22	
	4.1	ЛОКАЛ 4 / ПОСЛОВНИ ПРОСТОР - ПРОДАВНИЦА ПОГРЕБНЕ ОПРЕМЕ	37,12	41,56
	4.2	ТОАЛЕТ ЛОКАЛА 4 - ПРЕДПРОСТОР	2,22	
	4.3	ТОАЛЕТ ЛОКАЛА 4 - ТОАЛЕТ КАБИНА	2,22	
	5.1	ЛОКАЛ 5 / ПОСЛОВНИ ПРОСТОР - ИЗЛОЖБЕНИ САЛОН КАМЕНОРЕСЦА	25,40	30,00
	5.2	ТОАЛЕТ ЛОКАЛА 5 - ПРЕДПРОСТОР	2,38	
	5.3	ТОАЛЕТ ЛОКАЛА 5 - ТОАЛЕТ КАБИНА	2,22	
БИЛАНС ПОВРШИНА ПРИЗЕМЉА ОБЈЕКТА СА ЛОКАЛИМА:			УКУПНА НЕТО ПОВРШИНА ПРИЗЕМЉА:	161,56
			УКУПНА БРУТО ПОВРШИНА ПРИЗЕМЉА:	190,92
			УКУПНО ПОВРШИНА ХОРИЗОНТАЛНА ПРОЈЕКЦИЈА - ЗАУЗЕТОСТ:	281,86



ANDZOR engineering doo <small>društvo za projektovanje, urbanizam i ekologiju</small> Ive Andrića 13, Novi Sad 	ДИРЕКТОР:	Зоран Вукадиновић, маг.инж.саоб.	НАРУЧИЛАЦ / ИНВЕСТИТОР:	
	ОДГОВОРНИ УРБАНИСТА:	Марија Стојковић, маг.инж.арх. лиценца бр. 221 А108 22 (УП 02)	ОПШТИНА ПАРАЋИН - Управа за инвестиције и одрживи развој општине Параћин	
	ОДГОВОРНИ ПРОЈЕКТАНТ:	Татјана Вујиновић, дипл.инж.арх. лиценца бр. 300 Н095 09	ЛОКАЦИЈА: бр. 3227/1, 3222/2, 3222/3, 3222/1, 3221, 3220, 3223/1, 3223/2, 3223/3, 3224/1, 3224/2, 3224/3, 3224/4, 3225/2, 3219/1 и делови кат. парц. бр. 6069/1, 3215, 6067/2 и 6052/1, све КО Параћин	
	НАЗИВ:	ИДЕЈНО РЕШЕЊЕ ЗА ПОТРЕБЕ ИЗРАДЕ ПЛАНА ДЕТАЉНЕ РЕГУЛАЦИЈЕ ПРОШИРЕЊА ГРОБЉА У ПАРАЋИНУ		ОЗНАКА ВРСТЕ ТЕХНИЧКЕ ДОКУМЕНТАЦИЈЕ:
	ОЗНАКА И НАЗИВ ДЕЛА ПРОЈЕКТА: 1 - ПРОЈЕКАТ АРХИТЕКТУРЕ			Потпис одг. пројектанта:
НАЗИВ ЦРТЕЖА:		ОБЈЕКАТ КОМЕРЦИЈАЛНЕ НАМЕНЕ са локалима ОСНОВА ПРИЗЕМЉА		БРОЈ ЦРТЕЖА:
ДАТУМ: јануар 2024. године		РАЗМЕРА: 1:100		2.1
		БРОЈ ЕЛАБОРАТА: ИДР - 1341/23		

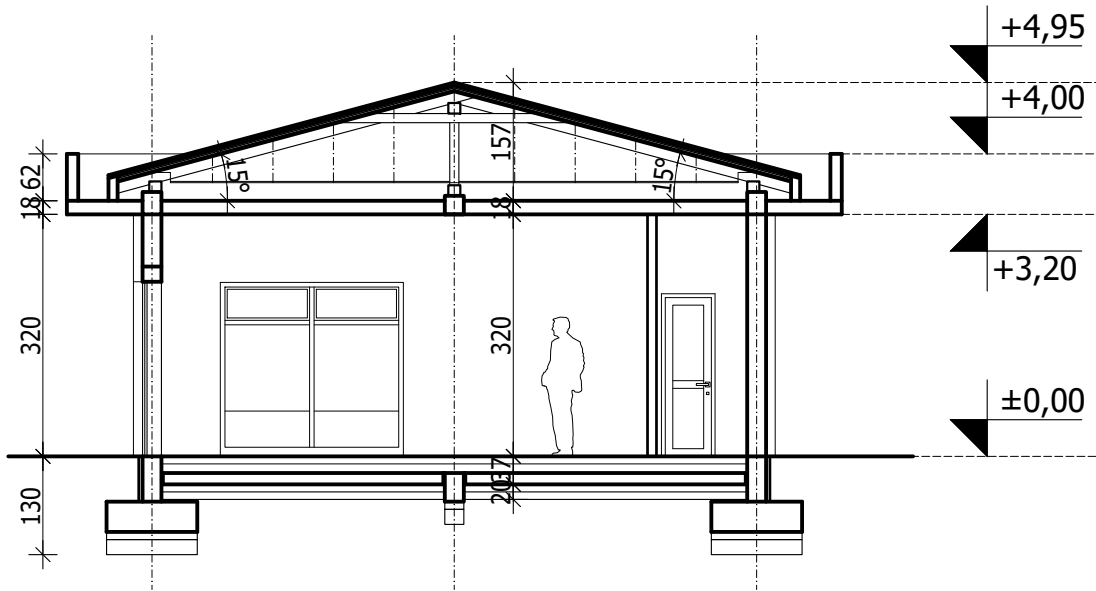


РЕФЕРЕНТНЕ ВИСИНСКЕ КОТЕ

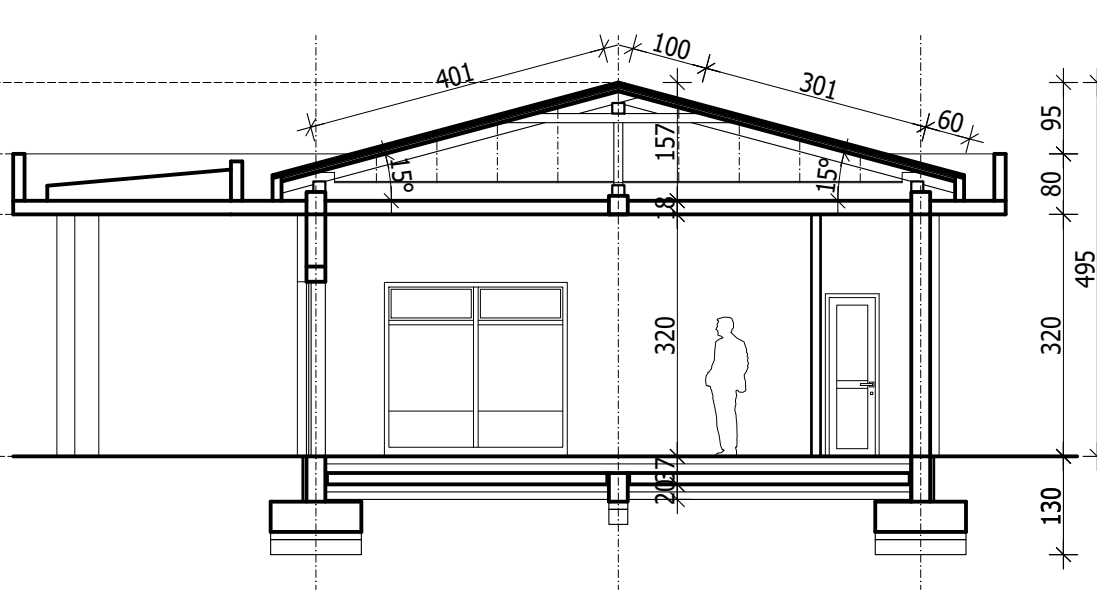
±0,00 = РЕФЕРЕНТНА ВИСИНСКА КОТА
= КОТА ГОТОВОГ ПОДА ПРИЗЕМЉА и КОТА ПРИСТУПНОГ ТРОТОАРА / ПЛАТОА
НА МЕСТУ СПОЉНИХ УЛАЗА (висинска регулација околног терена варира и биће прилагођена улазима у објекат у даљој фази разраде, кроз техн. документацију, када ће бити финално дефинисане и апсолутне коте)
+3,20 = КОТА ВЕНЦА
+4,00 = КОТА АТИКЕ
+4,95 = КОТА СЛЕМЕНА КРОВА

<div>ANDZOR engineering doo</div> <div>društvo za projektovanje, urbanizam i ekologiju</div> <div>Ive Andrića 13, Novi Sad</div> <div></div>	ДИРЕКТОР:		Зоран Вукадиновић, мастр.инж.саоб.	НАРУЧИЛАЦ / ИНВЕСТИТОР:	
	ОДГОВОРНИ УРБАНИСТА:		Марија Стојковић, мастр.инж.арх. лиценца бр. 221 А108 22 (УП 02)	ОПШТИНА ПАРАЋИН - Управа за инвестиције и одрживи развој општине Параћин	
	ОДГОВОРНИ ПРОЈЕКТАНТ:		Татјана Вујиновић, дипл.инж.арх. лиценца бр. 300 Н095 09	ЛОКАЦИЈА: бр. 3227/1, 3222/2, 3222/3, 3222/1, 3221, 3220, 3223/1, 3223/2, 3223/3, 3224/1, 3224/2, 3224/3, 3224/4, 3225/2, 3219/1 и делови кат. парц. бр. 6069/1, 3215, 6067/2 и 6052/1, све КО Параћин	
	НАЗИВ:		ОЗНАКА ВРСТЕ ТЕХНИЧКЕ ДОКУМЕНТАЦИЈЕ:		Потпис одг. пројектанта:
ИДЕЈНО РЕШЕЊЕ ЗА ПОТРЕБЕ ИЗРАДЕ ПЛАНА ДЕТАЉНЕ РЕГУЛАЦИЈЕ ПРОШИРЕЊА ГРОБЉА У ПАРАЋИНУ		ИДР			
ОЗНАКА И НАЗИВ ДЕЛА ПРОЈЕКТА: 1 - ПРОЈЕКАТ АРХИТЕКТУРЕ		БРОЈ ЦРТЕЖА:			
НАЗИВ ЦРТЕЖА:		ОБЈЕКАТ КОМЕРЦИЈАЛНЕ НАМЕНЕ са локалима ОСНОВА КРОВА		2.2	
ДАТУМ:	јануар 2024. године	РАЗМЕРА: 1:100	БРОЈ ЕЛАБОРАТА: ИДР - 1341/23		

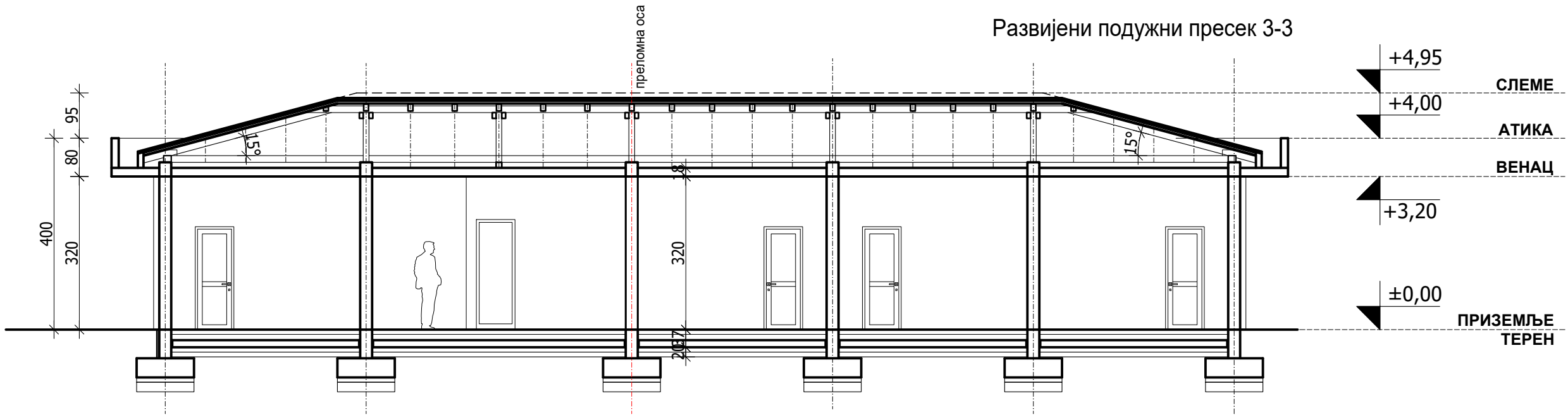
Попречни пресек 1-1



Попречни пресек 2-2



Развијени подужни пресек 3-3



<div>ANDZOR engineering doo</div> <div>društvo za projektovanje, urbanizam i ekologiju</div> <div>Ive Andrića 13, Novi Sad</div> <div></div>	ДИРЕКТОР:	Зоран Вукадиновић, маг.инж.саоб.	НАРУЧИЛАЦ / ИНВЕСТИТОР:	
	ОДГОВОРНИ УРБАНИСТА:	Марија Стојковић, маг.инж.арх. лиценца бр. 221 А108 22 (УП 02)	ОПШТИНА ПАРАЋИН - Управа за инвестиције и одрживи развој општине Параћин	
	ОДГОВОРНИ ПРОЈЕКТАНТ:	Татјана Вујиновић, дипл.инж.арх. лиценца бр. 300 Н095 09	ЛОКАЦИЈА: бр. 3227/1, 3222/2, 3222/3, 3222/1, 3221, 3220, 3223/1, 3223/2, 3223/3, 3224/1, 3224/2, 3224/3, 3224/4, 3225/2, 3219/1 и делови кат. парц. бр. 6069/1, 3215, 6067/2 и 6052/1, све КО Параћин	
	НАЗИВ:	ИДЕЈНО РЕШЕЊЕ ЗА ПОТРЕБЕ ИЗРАДЕ ПЛАНА ДЕТАЉНЕ РЕГУЛАЦИЈЕ ПРОШИРЕЊА ГРОБЉА У ПАРАЋИНУ		ОЗНАКА ВРСТЕ ТЕХНИЧКЕ ДОКУМЕНТАЦИЈЕ:
	ОЗНАКА И НАЗИВ ДЕЛА ПРОЈЕКТА: 1 - ПРОЈЕКАТ АРХИТЕКТУРЕ	НАЗИВ ЦРТЕЖА: ОБЈЕКАТ КОМЕРЦИЈАЛНЕ НАМЕНЕ са локалима ПРЕСЕЦИ КРОЗ ОБЈЕКАТ		ПОТПИС ОДГ. ПРОЈЕКТАНТА:
ДАТУМ: јануар 2024. године	РАЗМЕРА: 1:100	БРОЈ ЕЛАБОРАТА: ИДР - 1341/23	БРОЈ ЦРТЕЖА: 2.3	



ВАРИЈАНТНО РЕШЕЊЕ
МАТЕРИЈАЛИЗАЦИЈЕ ФАСАДЕ
(треба да буде усклађено са одабраном
материјализацијом главног објекта)



Архитектура објекта са капелама треба, по пропорцијама и материјализацији, да буде примерена основној намени, у духу објекта сакралног карактера.

Код изградње објекта примењују се трајни материјали врхунске обраде, а посебну пажњу треба обратити на аплицирање завршних слојева фасаде, како би се обезбедила трајност и минимизирали трошкови одржавања.

ЗАВРШНА АРХИТЕКТОНСКА ОБРАДА ОБЈЕКТА треба да је сведена и МЕЂУСОБНО УСКЛАЂЕНА.



<div>ANDZOR engineering doo</div> <div>društvo za projektovanje, urbanizam i ekologiju</div> <div>Ive Andrića 13, Novi Sad</div> <div></div>	ДИРЕКТОР:	Зоран Вукадиновић, маст.инж.саоб.	НАРУЧИЛАЦ / ИНВЕСТИТОР:	
	ОДГОВОРНИ УРБАНИСТА:	Марија Стојковић, маст.инж.арх. лиценца бр. 221 А108 22 (УП 02)	ОПШТИНА ПАРАЋИН - Управа за инвестиције и одрживи развој општине Параћин	
	ОДГОВОРНИ ПРОЈЕКТАНТ:	Татјана Вујиновић, дипл.инж.арх. лиценца бр. 300 Н095 09	ЛОКАЦИЈА: бр. 3227/1, 3222/2, 3222/3, 3222/1, 3221, 3220, 3223/1, 3223/2, 3223/3, 3224/1, 3224/2, 3224/3, 3224/4, 3225/2, 3219/1 и делови кат. парц. бр. 6069/1, 3215, 6067/2 и 6052/1, све КО Параћин	
	НАЗИВ:	ИДЕЈНО РЕШЕЊЕ ЗА ПОТРЕБЕ ИЗРАДЕ ПЛАНА ДЕТАЉНЕ РЕГУЛАЦИЈЕ ПРОШИРЕЊА ГРОБЉА У ПАРАЋИНУ		ОЗНАКА ВРСТЕ ТЕХНИЧКЕ ДОКУМЕНТАЦИЈЕ:
	ОЗНАКА И НАЗИВ ДЕЛА ПРОЈЕКТА: 1 - ПРОЈЕКАТ АРХИТЕКТУРЕ	НАЗИВ ЦРТЕЖА: ОБЈЕКАТ КОМЕРЦИЈАЛНЕ НАМЕНЕ са локалима ИЗГЛЕДИ ОБЈЕКТА		Потпис одг. пројектанта:
ДАТУМ: јануар 2024. године	РАЗМЕРА: 1:100	БРОЈ ЕЛАБОРАТА: ИДР - 1341/23	БРОЈ ЦРТЕЖА: 2.4	



+4,95
СЛЕМЕ
+4,00
АТИКА
+3,20
ВЕНАЦ
±0,00
ПРИЗЕМЉЕ
ТЕРЕН

ВАРИЈАНТНО РЕШЕЊЕ
МАТЕРИЈАЛИЗАЦИЈЕ ФАСАДЕ
(треба да буде усклађено са одабраном
материјализацијом главног објекта)





+4,95
СЛЕМЕ
+4,00
АТИКА
+3,20
ВЕНАЦ
±0,00
ПРИЗЕМЉЕ
ТЕРЕН

Архитектура објекта са капелама треба, по пропорцијама и материјализацији, да буде примерена основној намени, у духу објекта сакралног карактера.

Код изградње објекта примењују се трајни материјали врхунске обраде, а посебну пажњу треба обратити на аплицирање завршних слојева фасаде, како би се обезбедила трајност и минимизирали трошкови одржавања.

ЗАВРШНА АРХИТЕКТОНСКА ОБРАДА ОБЈЕКТА треба да је сведена и МЕЂУСОБНО УСКЛАЂЕНА.




ANDZOR engineering doo <small>društvo za projektovanje, urbanizam i ekologiju</small> Ive Andrića 13, Novi Sad 	ДИРЕКТОР:	Зоран Вукадиновић, маст.инж.саоб.	НАРУЧИЛАЦ / ИНВЕСТИТОР:	
	ОДГОВОРНИ УРБАНИСТА:	Марија Стојковић, маст.инж.арх. лиценца бр. 221 А108 22 (УП 02)	ОПШТИНА ПАРАЋИН - Управа за инвестиције и одрживи развој општине Параћин	
	ОДГОВОРНИ ПРОЈЕКТАНТ:	Татјана Вујиновић, дипл.инж.арх. лиценца бр. 300 Н095 09	ЛОКАЦИЈА: бр. 3227/1, 3222/2, 3222/3, 3222/1, 3221, 3220, 3223/1, 3223/2, 3223/3, 3224/1, 3224/2, 3224/3, 3224/4, 3225/2, 3219/1 и делови кат. парц. бр. 6069/1, 3215, 6067/2 и 6052/1, све КО Параћин	
	НАЗИВ:	ИДЕЈНО РЕШЕЊЕ ЗА ПОТРЕБЕ ИЗРАДЕ ПЛАНА ДЕТАЉНЕ РЕГУЛАЦИЈЕ ПРОШИРЕЊА ГРОБЉА У ПАРАЋИНУ		ОЗНАКА ВРСТЕ ТЕХНИЧКЕ ДОКУМЕНТАЦИЈЕ:
	ОЗНАКА И НАЗИВ ДЕЛА ПРОЈЕКТА: 1 - ПРОЈЕКАТ АРХИТЕКТУРЕ	НАЗИВ ЦРТЕЖА: ОБЈЕКАТ КОМЕРЦИЈАЛНЕ НАМЕНЕ са локалима ИЗГЛЕДИ ОБЈЕКТА		Потпис одг. пројектанта:
ДАТУМ: јануар 2024. године	РАЗМЕРА: 1:100	БРОЈ ЕЛАБОРАТА: ИДР - 1341/23	БРОЈ ЦРТЕЖА: 2.5	



Архитектура објекта са капелама треба, по пропорцијама и материјализацији, да буде примерена основној намени, у духу објекта сакралног карактера.

Код изградње објекта примењују се трајни материјали врхунске обраде, а посебну пажњу треба обратити на аплицирање завршних слојева фасаде, како би се обезбедила трајност и минимизирали трошкови одржавања.

ЗАВРШНА АРХИТЕКТОНСКА ОБРАДА ОБЈЕКТА треба да је сведена и МЕЂУСОБНО УСКЛАЂЕНА.

<div>ANDZOR engineering doo</div> <div>društvo za projektovanje, urbanizam i ekologiju</div> <div>Ive Andrića 13, Novi Sad</div> <div></div>	ДИРЕКТОР:	Зоран Вукадиновић, маст.инж.саоб.	НАРУЧИЛАЦ / ИНВЕСТИТОР:	
	ОДГОВОРНИ УРБАНИСТА:	Марија Стојковић, маст.инж.арх. лиценца бр. 221 А108 22 (УП 02)	ОПШТИНА ПАРАЋИН - Управа за инвестиције и одрживи развој општине Параћин	
	ОДГОВОРНИ ПРОЈЕКТАНТ:	Татјана Вујиновић, дипл.инж.арх. лиценца бр. 300 Н095 09	ЛОКАЦИЈА: бр. 3227/1, 3222/2, 3222/3, 3222/1, 3221, 3220, 3223/1, 3223/2, 3223/3, 3224/1, 3224/2, 3224/3, 3224/4, 3225/2, 3219/1 и делови кат. парц. бр. 6069/1, 3215, 6067/2 и 6052/1, све КО Параћин	
	НАЗИВ:	ИДЕЈНО РЕШЕЊЕ ЗА ПОТРЕБЕ ИЗРАДЕ ПЛАНА ДЕТАЉНЕ РЕГУЛАЦИЈЕ ПРОШИРЕЊА ГРОБЉА У ПАРАЋИНУ		ОЗНАКА ВРСТЕ ТЕХНИЧКЕ ДОКУМЕНТАЦИЈЕ:
	ОЗНАКА И НАЗИВ ДЕЛА ПРОЈЕКТА: 1 - ПРОЈЕКАТ АРХИТЕКТУРЕ	НАЗИВ ЦРТЕЖА: ОБЈЕКАТ КОМЕРЦИЈАЛНЕ НАМЕНЕ са локалима ВИЗУЕЛИЗАЦИЈА / 3Д ПРИКАЗИ		Потпис одг. пројектанта:
ДАТУМ: јануар 2024. године	РАЗМЕРА: 1:100	БРОЈ ЕЛАБОРАТА: ИДР - 1341/23		БРОЈ ЦРТЕЖА: ИДР 2.6



Архитектура објекта са капелама треба, по пропорцијама и материјализацији, да буде примерена основној намени, у духу објекта сакралног карактера.

Код изградње објекта примењују се трајни материјали врхунске обраде, а посебну пажњу треба обратити на аплицирање завршних слојева фасаде, како би се обезбедила трајност и минимизирали трошкови одржавања.

ЗАВРШНА АРХИТЕКТОНСКА ОБРАДА ОБЈЕКАТА треба да је сведена и МЕЂУСОБНО УСКЛАЂЕНА.

<div>ANDZOR engineering doo</div> <div>društvo za projektovanje, urbanizam i ekologiju</div> <div>Ive Andrića 13, Novi Sad</div> <div></div> <div>andzor</div> <div>ENGINEERING</div>	ДИРЕКТОР:	Зоран Вукадиновић, маг.инж.саоб.	НАРУЧИЛАЦ / ИНВЕСТИТОР:
	ОДГОВОРНИ УРБАНИСТА:	Марија Стојковић, маг.инж.арх. лиценца бр. 221 А108 22 (УП 02)	ОПШТИНА ПАРАЋИН - Управа за инвестиције и одрживи развој општине Параћин
	ОДГОВОРНИ ПРОЈЕКТАНТ:	Татјана Вујиновић, дипл.инж.арх. лиценца бр. 300 Н095 09	ЛОКАЦИЈА: бр. 3227/1, 3222/2, 3222/3, 3222/1, 3221, 3220, 3223/1, 3223/2, 3223/3, 3224/1, 3224/2, 3224/3, 3224/4, 3225/2, 3219/1 и делови кат. парц. бр. 6069/1, 3215, 6067/2 и 6052/1, све КО Параћин
	НАЗИВ:	ИДЕЈНО РЕШЕЊЕ ЗА ПОТРЕБЕ ИЗРАДЕ ПЛАНА ДЕТАЉНЕ РЕГУЛАЦИЈЕ ПРОШИРЕЊА ГРОБЉА У ПАРАЋИНУ	
	ОЗНАКА И НАЗИВ ДЕЛА ПРОЈЕКТА: 1 - ПРОЈЕКАТ АРХИТЕКТУРЕ	ОЗНАКА ВРСТЕ ТЕХНИЧКЕ ДОКУМЕНТАЦИЈЕ: ИДР	
ДАТУМ: јануар 2024. године	РАЗМЕРА: 1:100	БРОЈ ЕЛАБОРАТА: ИДР - 1341/23	ПОТПИС ОДГ. ПРОЈЕКТАНТА:
		НАЗИВ ЦРТЕЖА: ОБЈЕКАТ КОМЕРЦИЈАЛНЕ НАМЕНЕ са локалима ВАРИЈАНТНА РЕШЕЊА МАТЕРИЈАЛИЗАЦИЈЕ	БРОЈ ЦРТЕЖА: 2.7